

Modelo  
HL389

3 + AÑOS

## MANUAL DEL USUARIO

Favor lea el manual antes de iniciar el armado.  
Guarde este manual con la bolera para consultas futuras.



### ADVERTENCIA

RIESGO DE ASFIXIA – Piezas pequeñas.  
No apto menores de 3 años



### ADVERTENCIA

Juguete debe ser ensamblado por un adulto.



### PRECAUCIÓN

Los tornillos poseen puntas o bordes afilados, los cuales son peligrosos. Debe ser ensamblado por un adulto.



### ADVERTENCIA

Para reducir el riesgo de accidentes, se requiere de supervisión adulta. Nunca utilice en carreteras, cerca de vehículos motorizados, en pendientes o escalones, piscinas u otros cuerpos de agua. Siempre utilice zapatos y nunca permita más de un usuario.

Contenidos, colores y adornos podrían variar de los descritos.

## IMPORTANTE

Debe cargar la batería por 12 horas antes de usar el vehículo por primera vez

Recuerde:

- ✓ Cargar la batería inmediatamente después de cada uso.
- ✓ Cargar la batería al menos una vez al mes cuando este almacenado, incluso si no está utilizando el vehículo.

La batería podría dañarse permanentemente y perder la garantía si no sigue correctamente las instrucciones. Favor revise Sección Cuidado Batería en este manual para más información.

### Información Importante

- El vehículo debe ser ensamblado por un adulto.
- Favor tome al menos 30 minutos para armar.
- Debe cargar la batería por 12 horas antes de utilizar el vehículo por primera vez. Recomendamos que inicie la carga de la batería mientras esta ensamblando el vehículo. Favor revise Carga Batería en la página 6 para mayor detalle.
- Lea este manual cuidadosamente antes de utilizar el vehículo. Guarde estas instrucciones para consultas futuras ya que contiene información importante.
- No utilice en pasto.
- Este vehículo esta diseñado para utilizarse sobre: concreto, asfalto u otras superficies duras, en general terrenos lisos, por niños de 3 años o más.
- Enseñe a los niños las reglas de operación y conducción segura antes que comiencen a utilizar el vehículo.
  - Siempre deben estar sentados.
  - Siempre deben utilizar zapatos.
- u otros.
  - Solo un niño cuando se use.
  - No ponga las manos, pies u otra parte del cuerpo, ropa u otros artículos cerca de las partes móviles mientras el vehículo está funcionando.
  - Mientras el vehículo este funcionando, no permita que otros niños se acerquen.
- Utilice el vehículo solo en exteriores. El piso de interior puede ser dañado al utilizar este vehículo.
- Para prevenir daños en el motor y engranajes, no remolque o sobrecargue el vehículo. No exceda el peso máximo de capacidad, 55 libras (25 kilos).
- Advertencia: Se debe utilizar equipo protector. No utilice en tráfico.
- El juguete debe ser usado con cuidado, ya que se requiere de habilidades para evitar caídas o choques que pudiesen provocar lesiones al conductor

## Advertencia

### PARA PREVENIR LESIONES

- Este producto es apto para niños de 3 años y más, no es apto para niños menores de 3 años debido a que cuentan con la habilidad para operar el vehículo de forma segura.
- Peso máximo 55 libras (25 kilos). Máximo un usuario a la vez.
- No deje a los niños solos. Se requiere supervisión adulta.
- El producto contiene partes pequeñas. Mantenga fuera del alcance de los niños mientras ensamble.
- Lea el manual por la información detallada de seguridad antes de usar.
- Revise el producto regularmente de desgaste o partes sueltas y ajuste de ser necesario. No utilice si hay alguna condición anormal tal como grietas o quiebres.
- Revise regularmente todas las cubiertas y asegúrese que estén en su lugar.
- La batería se puede caer y lesionar al niño si el vehículo se vuelca. Utilice siempre la cubierta de la batería.
- Cuando la temperatura desciende a 0°F (-18°C), no se recomienda utilizar el vehículo en el exterior.
- En frío extremo, los materiales plásticos pueden perder resiliencia y se podrían torcer o quebrar por el impacto. Almacene en un lugar protegido y cerrado.
- No utilice el vehículo en exteriores en caso de lluvia. Guárdelo en un lugar seco si no lo utiliza.
- Desconecte la batería cuando no utiliza el vehículo para evitar que los niños manejen el vehículo sin supervisión adulta.
- Asegúrese siempre que el asiento este bien instalado.
- El cargador y la batería nos son juguetes y se deben examinar frecuentemente de daños en el cable, enchufe, caja y otras partes. En caso de daños, no se debe utilizar hasta que estén resueltos.
- Nunca modifique el sistema eléctrico. El uso de tipo erróneo de batería o cargador podría causar fuego o explosión.
- El compartimento de la batería y el área bajo el asiento no son áreas de almacenaje. Almacenar otros artículos podría provocar riesgo de incendio. No almacene artículos en o cerca del compartimento del motor.

### REGLAS PARA CONDUCCIÓN SEGURA

- SE REQUIERE DE SUPERVISIÓN ADULTA. ASEGURESE QUE EL NIÑO CONOCE ESTAS REGLAS DE CONDUCCIÓN SEGURA.
- Restringa el uso a áreas de conducción seguras:
  - Lejos de piscinas u otros cuerpos de agua para evitar ahogamientos.
  - Terrenos nivelados para evitar volcamientos y descensos imprevistos.
  - Lejos de pendientes, bajadas, autopistas, caminos.
- Aprenda y enseñe las reglas de seguridad primero:

Aunque muchos niños pueden dominar las habilidades de conducción, no cuentan con la madurez suficiente. Nunca deje conducir a los niños sin supervisión adulta y tómese el tiempo para evaluar el nivel de habilidad de los niños para operar el vehículo de manera segura. Los niños no siempre reconocen los riesgos incluso después de la instrucción. Por esto, enseñe apropiadamente las reglas de seguridad antes de permitir a los niños utilizar el vehículo y recuerde que NO HAY UN SUBSTITUTO PARA LA SUPERVISIÓN ADULTA.
- Reglas:
  - Permanezca siempre sentado y utilice zapatos.
  - Solo un usuario cuando opere el vehículo.
  - No utilice en calles o cerca de vehículos en movimiento.
  - No utilice cerca de cuerpos de agua, obstáculos o bajadas.
  - No utilice en arena, grava o terreno suelto.
  - No utilice en la oscuridad. Obstáculos inesperados podrían causar un accidente.
  - No utilice en bajadas o escalones.
  - No utilice cerca de vapores inflamables (por ejemplo, gasolina, diluyente, acetona, cera líquida, etc). Utilizar el vehículo cerca de estos productos podrían causar una explosión o fuego.
  - No ubique nada cerca de las partes móviles como motor, engranaje o ruedas. Las partes rotatorias podrían enganchar dedos, pelo, etc, lo cual podría producir lesiones.

## Advertencia Batería

### RIESGO ELECTRICO

La batería se puede caer y lesionar a los niños si el vehículo se vuelca. Utilice siempre la cubierta de batería.

### PREVENGA FUEGO

- Nunca modifique el sistema eléctrico. Alteraciones podrían causar fuego. También puede provocar lesiones graves y podría arruinar el sistema eléctrico.
- Utilizar el tipo incorrecto de baterías o cargador podría causar fuego o una explosión que podrían provocar lesiones graves.
- La batería debe ser manipulada solo por adultos. La batería es pesada y contienen ácido sulfúrico (electrolito). Filtraciones en la batería podrían provocar lesiones graves.
- Nunca permita que los niños carguen la batería.
- La carga de la batería debe ser realizada solo por un adulto. Un niño podría lesionarse por la electricidad producida al cargar la batería.
- Nunca tome o tire la batería por los cables o conectores. Esto podría dañar la batería y posiblemente podría causar fuego que podría provocar lesiones graves. Tome o retire la batería solo por la caja.
- Lea las instrucciones de seguridad de la batería.
- Revise la batería, cargador y sus conectores de desgaste o daños cada vez que cargue la batería. Si detecta daños, no utilice la batería hasta que se reemplace las partes dañadas.



### PRECAUCIÓN

Utilice el cargador solo en ubicaciones secas.

### Sobre el fusible

- La batería de 6/12 voltios esta equipada con un fusible. El fusible es un sistema de seguridad de auto reseteo que automáticamente detendrá la operación del vehículo si este esta sobrecargado o se maneja en condiciones muy severas. Una vez que se activa el fusible este se reseteara automáticamente después de 10 segundos y permitirá que el vehículo reinicie su funcionamiento normal. Para evitar reinicios
- de poder no deben estar en cortocircuito

seguidos, no sobrecargue el vehículo excediendo las 55 libras (25 kilos) que es la capacidad de peso máxima o remolcando objetos con el vehículo. Evite condiciones severas de conducción, tales como conducir en pendientes o escalones, remolcar objetos, los cuales pueden provocar que las ruedas se detengan mientras el motor sigue en funcionamiento.

### Notas

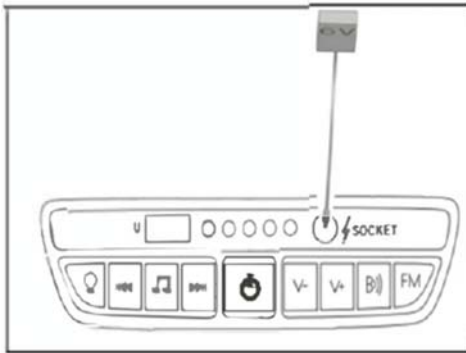
- La batería nueva debe ser cargada por al menos 12 horas antes de usar por primera vez el vehículo.
- No es necesario retirar la batería para recargarla.
- La batería debe estar hacia arriba mientras carga
- El cargador no es un juguete
- No corte los circuitos de la batería.
- Recomendamos que inicie la carga de la batería antes de ensamblar el vehículo.
- Antes de cargar la batería, revise si la caja de la batería tiene grietas u otro daño, los cuales podrían causar el goteo del ácido sulfúrico (electrolito) durante el proceso de carga.
- Si detecta daños, no cargue o use la batería en el vehículo. El ácido de la batería es muy corrosivo y puede causar severos daños en la superficie por contacto.
- No cargue la batería en superficies que podrían estar dañadas por el ácido contenido en la batería. Tome precauciones para cubrir la superficie sobre la cual carga la batería.
- Si su batería es vieja y no acepta la carga, no la deje en el vehículo. Siempre retire las baterías agotadas del vehículo.
- Baterías no recargables no deben ser cargadas.
- Baterías recargables solo se pueden cargar bajo supervisión adulta.
- Se recomienda utilizar solo las baterías del mismo tipo o equivalentes.
- Las baterías deben ser insertadas en la polaridad correcta.
- Baterías agotadas deben ser retiradas del vehículo.
- Las terminales de conexión

## Carga Batería



### PRECAUCION

- Baterías no recargables no pueden ser cargadas.
- Asegúrese que el conector del cargador encaja con el conector de la batería.
- Asegúrese que la marca, voltaje y frecuencia del cargador es la misma que la del enchufe de pared.
- Baterías deben ser instaladas en la polaridad correcta.
- Las terminales de poder no deben estar en cortocircuito.



### Carga de la Batería

La primera carga tomara aproximadamente 12 horas

Consejo 1: Cargue el vehículo directamente de la entrada en el panel de instrumentos.

Consejo 2: Retire la batería, cárguela de manera separada.

- Enchufe el conector de batería al puerto del cargador.
- Conecte el cargador al enchufe de muro. El cargador se podría entibiar durante la carga.
- Utilice solo cargador de 12 volt y cargue la batería de 12 volt.
- Nota: Si la corriente del enchufe de muro es controlada por un switch, asegúrese que el switch este en "ON".
- Antes de usar por primera vez, cargue la batería por al menos 12 horas. Nunca cargue la batería por más de 24 horas.
- Recargue la batería por al menos 8-10 horas después de cada uso.
- No cargue o almacene la batería hacia abajo. La carga produce gases explosivos. Siempre cargue lejos de llamas, chispas y cigarrillos encendidos. Cargue en áreas bien ventiladas.
- Una vez que la batería este cargada, desconecte el conector de batería del conector del cargador. Desconecte el cargador del enchufe de muro. La batería esta lista para ser instalada en el vehículo. Favor vea la siguiente Sección de Instalación de Batería para instrucciones detalladas sobre la instalación en el vehículo.



### Reemplazo Batería

1. Retire el asiento.
2. Desconecte los conectores de batería
3. Retire los 4 tornillos en los lados de la batería.
4. Retire la batería desde el compartimento de batería.



## Cuidado y Eliminación Batería

### Cuidado

- Si la batería gotea, evite el contacto con el ácido e introduzca la batería dañada en una bolsa de plástico sellada.
- Si el ácido entra en contacto con la piel o los ojos, lave con abundante agua por al menos 15 minutos e inmediatamente contacte a su médico.
- Si consume el ácido inmediatamente tome agua leche de magnesio o huevos. Nunca induzca el vómito. Contacte inmediatamente a su médico.
- Cargue la nueva batería por al menos 12 horas antes del primer uso.
- Nunca cargue la batería por mas de 12 horas.
- La baja o sobrecarga del a batería podría disminuir la vida útil de esta y acortar el tiempo de uso del vehículo.
- Después de la primera carga, recargue la batería por al menos 8-10 horas después de cada uso. Nunca cargue la batería por más de 12 horas. Cargue la batería después de cada uso, no considerando el tiempo de uso del vehículo.
- La batería debe estar hacia arriba cuando se cargue.
- No permita que la batería se agote completamente antes de cargar.
- Cargue la batería antes de guardar el vehículo.
- Cargue la batería al menos una vez por mes, incluso si no está utilizando el vehículo.
- Dejar la batería descargada la dañara.

- Si el vehículo se guardará por más de dos meses, asegúrese de desconectar los cables de la batería.
- No almacene la batería en temperaturas sobre los 75°F o bajo -10°F.
- Prevenga que la batería se mueva dentro de su compartimento. Asegúrese que todos tornillos del compartimento estén ajustados.
- Cada vez que cargue la batería, revise la batería, cargador y los conectores de daños o desgastes. Si detecta daño, no utilice el cargador o la batería hasta que sean reemplazados o el daño reparado.
- Recuerde retirar las baterías agotadas del vehículo.
- La filtración de la batería y la corrosión pueden dañar el vehículo.



### Eliminación

- La batería es una batería sellada de ácido. Debe ser reciclada o eliminada de manera segura para el medio ambiente.
- Nunca elimine la batería en la basura domiciliaria. La incineración, eliminación en vertederos de baterías esta prohibido por ley en diversas áreas.
- Siempre retire las baterías agotadas del juguete.
- Elimine apropiadamente las baterías. Nunca las queme o incinere.
- No ponga las baterías al fuego. La batería podría explotar o filtrar.

**PARA PROLONGAR LA VIDA ÚTIL DE LA BATERÍA, DEBE RECARGARLA DESPUÉS DE CADA USO. SIEMPRE DEBE CARGAR LA BATERÍA SI NO HA SIDO UTILIZA POR 30 DÍAS O MÁS**

## Partes

- Favor identifique todas las partes antes de ensamblar y guarde el embalaje hasta que este completamente armado para asegurarse de no perder partes.
- Las partes metálicas han sido recubiertas con lubricante para su protección durante el envío. Limpie todas las partes de metal con una toalla de papel para retirar el exceso de lubricante.



Armazón x 1



Manubrio x1



Pasamanos trasero x1



Rueda trasera x2



Rueda delantera x2



Tapa rueda 4



Asiento x1



Ensamblado cuchara x1



Cargador x1



Tuerca x 2  
(M8)



Pin x4



Arandela x6  
(10x1.5 mm)



Herramienta x1

Manual

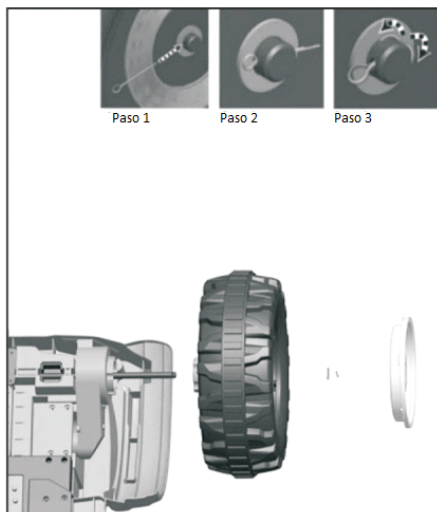
Manual x1

Operación del control remoto, favor revise el manual adjunto.

## Ensamblado

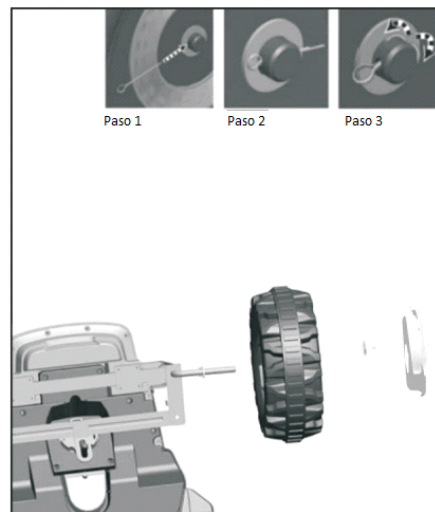
### ⚠ ADVERTENCIA

Los niños podrían sufrir lesiones por partes pequeñas, bordes afilados o puntas de los vehículos desarmados o por las partes eléctricas. Sea cuidadoso en desembalar y ensamblar el vehículo. Los niños no deben manipular las partes, incluida la batería o ayudar a ensamblar el vehículo.



#### Ensamblado Rueda Trasera

Ensamble las partes en la secuencia que muestra la figura. Inserte el pin en el agujero del eje trasero y haga una "M" con este con ayuda de un alicante. Ubique la tapa en el centro. Repita el proceso para el otro lado.



#### Ensamblado Rueda Delantera

Ensamble las partes en la secuencia que muestra la figura. Inserte el pin en el agujero del eje frontal y haga una "M" con este con ayuda de un alicante. Ubique la tapa en el centro. Repita el proceso para el otro lado.



Presione cubierta de la rueda en el centro de esta. Repita el proceso para las otras tres ruedas.



#### Ensamblado Manubrio.

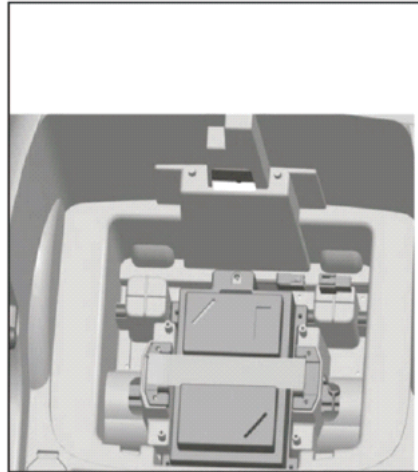
Enchufe los conectores. Ubique el manubrio en el tubo de dirección, presione al lugar adecuada.



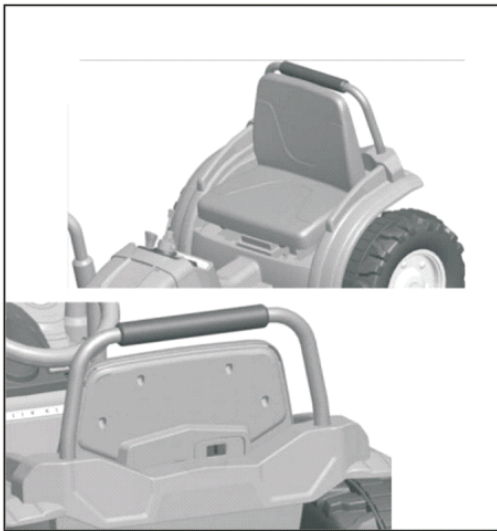
## Ensamblado



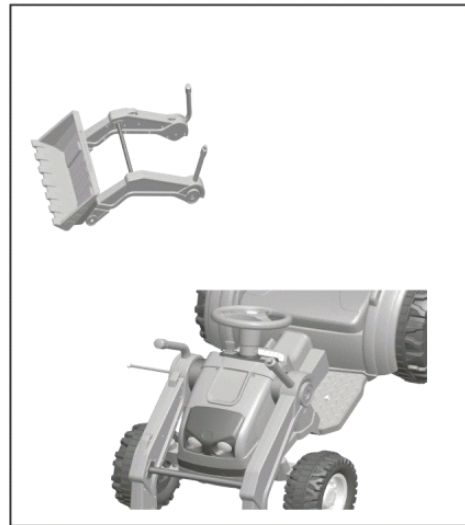
**Ensamblado pasamanos trasero**  
Inserte el pasamanos en el lugar correcto en el armazón.



**Ensamblado batería.**  
Enchufe el conector en la caja de la batería como muestra la imagen.



**Ensamblado del asiento**  
Inserte el asiento en las ranuras del armazón, presione. Para retirar el asiento, deslice hacia unión hacia la derecha



**Ensamblado Cuchara**  
Ubique la cuchara en el armazón como se muestra en la figura, luego ajuste la tuerca con la herramienta de ajuste.

## Use el vehículo

### Encendido

Botón posición ON y OFF

### Adelante

Mueva el switch hacia arriba y presione suavemente el acelerador.

### Reversa

Mueva el switch hacia abajo y presione suavemente el acelerador.

### Baja Velocidad

El vehículo viene preestablecido para funcionar a una baja velocidad 2.5 km, (3 km máximo). Los niños deben comprender y aplicar las reglas de Conducción Segura.

### Alta velocidad

La velocidad puede ser conducido a una velocidad máxima (3 mph, 5 km) máximo).

Asegúrese que el niño puede dirigir y operar el vehículo y conoce las reglas de conducción segura.

### Detención

El vehículo se detendrá automáticamente una vez que libera el acelerador.

### Efectos de sonido

Presione el botón en el manubrio.

### Artefacto Seguridad

APAGADO AUTOMÁTICO. Si el motor esta sobrecargado por cualquier razón, incluyendo el uso inadecuado, se cortara automáticamente la corriente y se reiniciara una vez que las piezas se hayan enfriado.

### Mantenición.

- Limpie con un paño seco y suave. No limpie con agua u agentes corrosivos.
- Cuando no lo utilice, guarde el vehículo en un área seca, ya que la humedad puede

corroer los componentes de metal y partes eléctricas.

- Recuerde cargar la batería mensualmente si no ocupa de manera regular el vehículo.
- Con regularidad, revise y ajuste las cubiertas y todos los tornillos.
- Revise todas las partes plásticas de quiebres. Reemplace de ser necesario.



## Guía Problema

Problema	Causa Posible	Solución
Vehículo no se mueve	Reseteo circuito	“Corte” de circuito detendrá el vehículo si este esta sobrecargado o las condiciones de conducción son muy severas- El reseteo durará aproximadamente 10 segundos, luego el vehículo funcionará normalmente. Para evitar constantes reseteos, no sobrecargue el vehículo excediendo el peso límite de 25 kilos (55 libras). No remolque objetos. No maneje en colinas o sobre objetos fijos, podría causar que las ruedas se detengan mientras que el poder sigue pasando al motor.
	Conectores o cables sueltos	Revise todos los conectores y cables. Asegúrese que el conector del motor está conectado en el batería y que no hay cables sueltos alrededor del motor.
	Batería expirada	Una batería vieja o mal cuidada podría expirar. Si no está seguro si ha expirado o no, debe revisarla en el Servicio Técnico.
	Batería con baja carga	Al usar el vehículo por primera vez, la batería nueva deber cargarse por al menos 12 horas. Después, se debe recargar la batería por al menos 8-10 horas luego de cada uso. Nunca cargue por mas de 24 horas. Revise todos los conectores, asegúrese que el cargador está conectado al enchufe la pared.
	Cargador no funciona	Con un voltímetro puede revisar si el cargador está funcionando o no. Si piensa que hay problemas con el cargador, llévelo al Servicio Técnico donde lo revisaran.
	Switch dañado	Cuando son expuestos al agua o humedad, los switch se corroen o pueden ser interferidos por el polvo, arena o piedrecillas. Contacte al Servicio Técnico para informe y reparación.
El vehículo funciona, pero se detiene repentinamente	Conectores o cables sueltos	Revise todos los conectores y cables. Asegúrese que el conector del motor está conectado en el batería y que no hay cables sueltos alrededor del motor.
	Reseteo circuito	“Corte” de circuito detendrá el vehículo si este esta sobrecargado o las condiciones de conducción son muy severas- El reseteo durará aproximadamente 10 segundos, luego el vehículo funcionará normalmente. Para evitar constantes reseteos, no sobrecargue el vehículo excediendo el peso límite de 25 kilos (55 libras), no remolque objetos. No maneje en colinas o sobre objetos fijos, podría causar que las ruedas se detengan mientras que el poder sigue pasando al motor. Si el corte ocurre continuamente, contacte al Servicio Técnico.

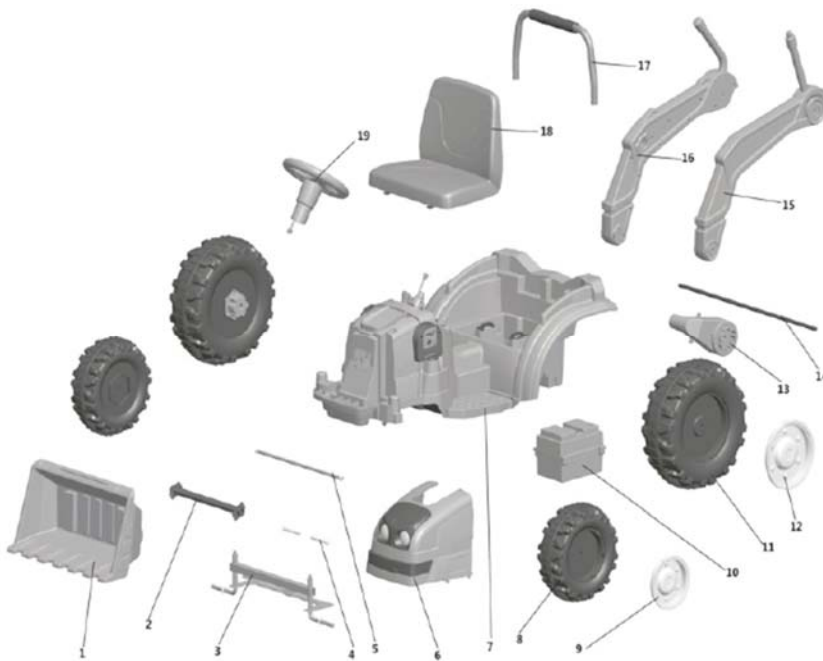
## Guía Problema

Problema	Causa Posible	Solución
Vehículo no se mueve	Reseteo circuito	“Corte” de circuito detendrá el vehículo si este esta sobrecargado o las condiciones de conducción son muy severas- El reseteo durará aproximadamente 10 segundos, luego el vehículo funcionará normalmente. Para evitar constantes reseteos, no sobrecargue el vehículo excediendo el peso límite de 25 kilos (55 libras). No remolque objetos. No maneje en colinas o sobre objetos fijos, podría causar que las ruedas se detengan mientras que el poder sigue pasando al motor.
	Conectores o cables sueltos	Revise todos los conectores y cables. Asegúrese que el conector del motor está conectado en el batería y que no hay cables sueltos alrededor del motor
	Batería expirada	Una batería vieja o mal cuidada podría expirar. Si no esta seguro si ha expirado o no, debe revisarla en el Servicio Técnico.
	Batería con baja carga	Al usar el vehículo por primera vez, la batería nueva deber cargarse por al menos 12 horas. Después, se debe recargar la batería por al menos 8-10 horas luego de cada uso. Nunca cargue por más de 24 horas. Revise todos los conectores, asegúrese que el cargador está conectado al enchufe la pared.
	Cargador no funciona	Con un voltímetro puede revisar si el cargador está funcionando o no. Si piensa que hay problemas con el cargador, llévelo al Servicio Técnico donde lo revisaran.
	Switch dañado	Cuando son expuestos al agua o humedad, los switch se corroen o pueden ser interferidos por el polvo, arena o piedrecillas. Contacte al Servicio Técnico para informe y reparación.
El vehículo funciona, pero se detiene repentinamente	Conectores o cables sueltos	Revise todos los conectores y cables. Asegúrese que el conector del motor está conectado en el batería y que no hay cables sueltos alrededor del motor.
	Reseteo circuito	“Corte” de circuito detendrá el vehículo si este esta sobrecargado o las condiciones de conducción son muy severas- El reseteo durará aproximadamente 10 segundos, luego el vehículo funcionará normalmente. Para evitar constantes reseteos, no sobrecargue el vehículo excediendo el peso límite de 25 kilos (55 libras), no remolque objetos. No maneje en colinas o sobre objetos fijos, podría causar que las ruedas se detengan mientras que el poder sigue pasando al motor. Si el corte ocurre continuamente, contacte al Servicio Técnico.

## Guía Problema

Problema	Causa Posible	Solución
Corto tiempo de funcionamiento (menos de 1 hora por carga)	Batería con baja carga	Al usar el vehículo por primera vez, la batería nueva deber cargarse por al menos 12 horas. Después, se debe recargar la batería por al menos 8-10 horas luego de cada uso. Nunca cargue por más de 24 horas. Revise todos los conectores, asegúrese que el cargador está conectado al enchufe la pared.
	Batería Sobrecargada	Nunca cargue la batería por más de 24 horas. Si cree que la batería esta dañada por sobrecarga, contacte al Servicio Técnico para revisión.
	Batería vieja no acepta una carga completa	Incluso con los cuidados apropiados, una batería recargable no dura para siempre. El promedio de vida útil de una batería es de 1 a 3 años dependiendo del uso y condiciones de uso del vehículo. Reemplace la batería por una nueva batería recargable. No reemplace partes. Para obtener una nueva batería, favor contacte al Servicio Técnico.
Vehículo está lento	Batería con baja carga	Al usar el vehículo por primera vez, la batería nueva deber cargarse por al menos 12 horas. Después, se debe recargar la batería por al menos 8-10 horas luego de cada uso. Nunca cargue por más de 24 horas. Revise todos los conectores, asegúrese que el cargador está conectado al enchufe la pared.
	Batería necesita carga	Asegúrese de cargar la batería después de cada uso.
	Batería vieja no acepta una carga completa	Incluso con los cuidados apropiados, una batería recargable no dura para siempre. El promedio de vida útil de una batería es de 1 a 3 años dependiendo del uso y condiciones de uso del vehículo. Reemplace la batería por una nueva batería recargable. No reemplace partes. Para obtener una nueva batería, favor contacte al Servicio Técnico.
	Vehículo esta sobrecargado	Permita solo a 1 niño a la vez, peso máximo de capacidad 25 kilos (55 libras) y no remolque nada con el vehículo.
	Condiciones de manejo demasiado estresante	Utilice solo en terrenos nivelado.

## Diagrama



Nota: Algunas partes deben ensamblarse en ambos lados del vehículo.

N° Parte	Cantidad	N° Parte	Cantidad	N° Parte	Cantidad
1. Cuchara	1	7. Armazón	1	13. Motor	1
2. Eje delantero	1	8. Rueda Delantera	2	14. Eje Trasero	1
3. Eje Ruedas delanteras	1	9. Tapa rueda delantera	2	15. Brazo izquierdo cuchara	1
4. Enganche cuchara eje frontal	2	10- Caja batería (Incluye batería)	1	16. Brazo izquierdo cuchara	1
5. Enganche cuchara eje trasero	1	11. Rueda Trasera	2	17. Pasamanos trasero	1
6. Ensamble Frontal	1	12. Cubierta rueda Trasera	2	18. Asiento	1
				19. Manubrio	1